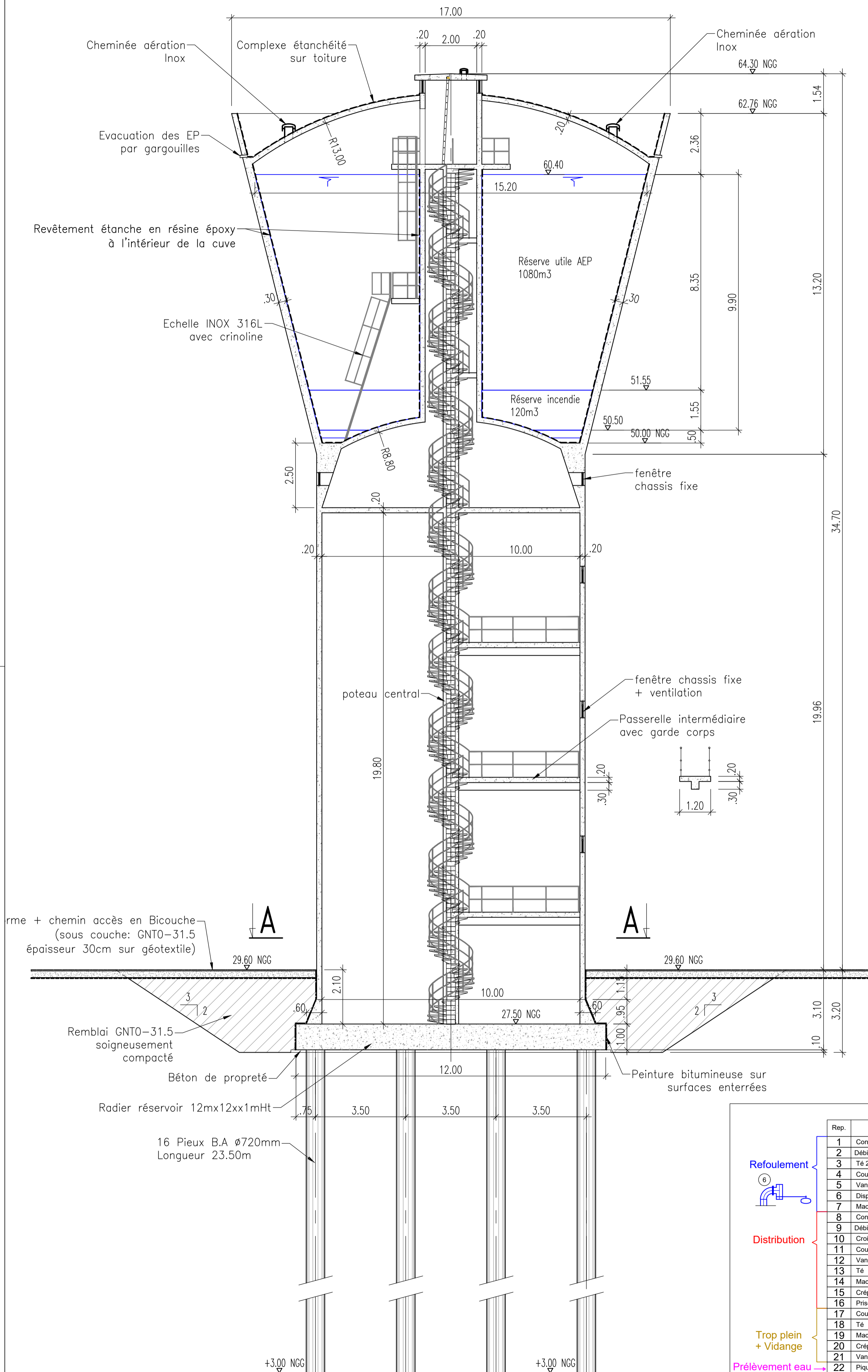


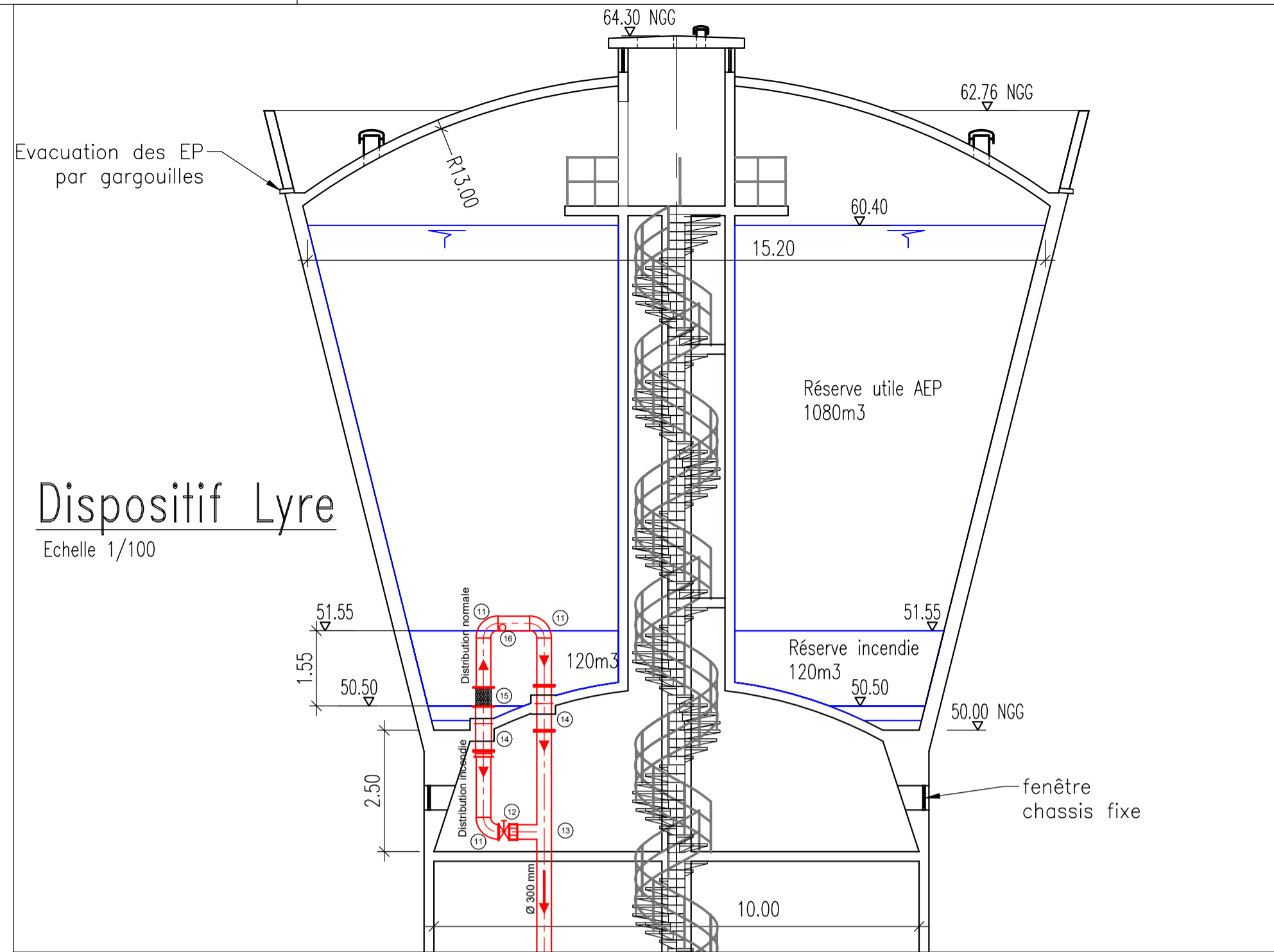
Réservoir Charvein

Echelle 1/100



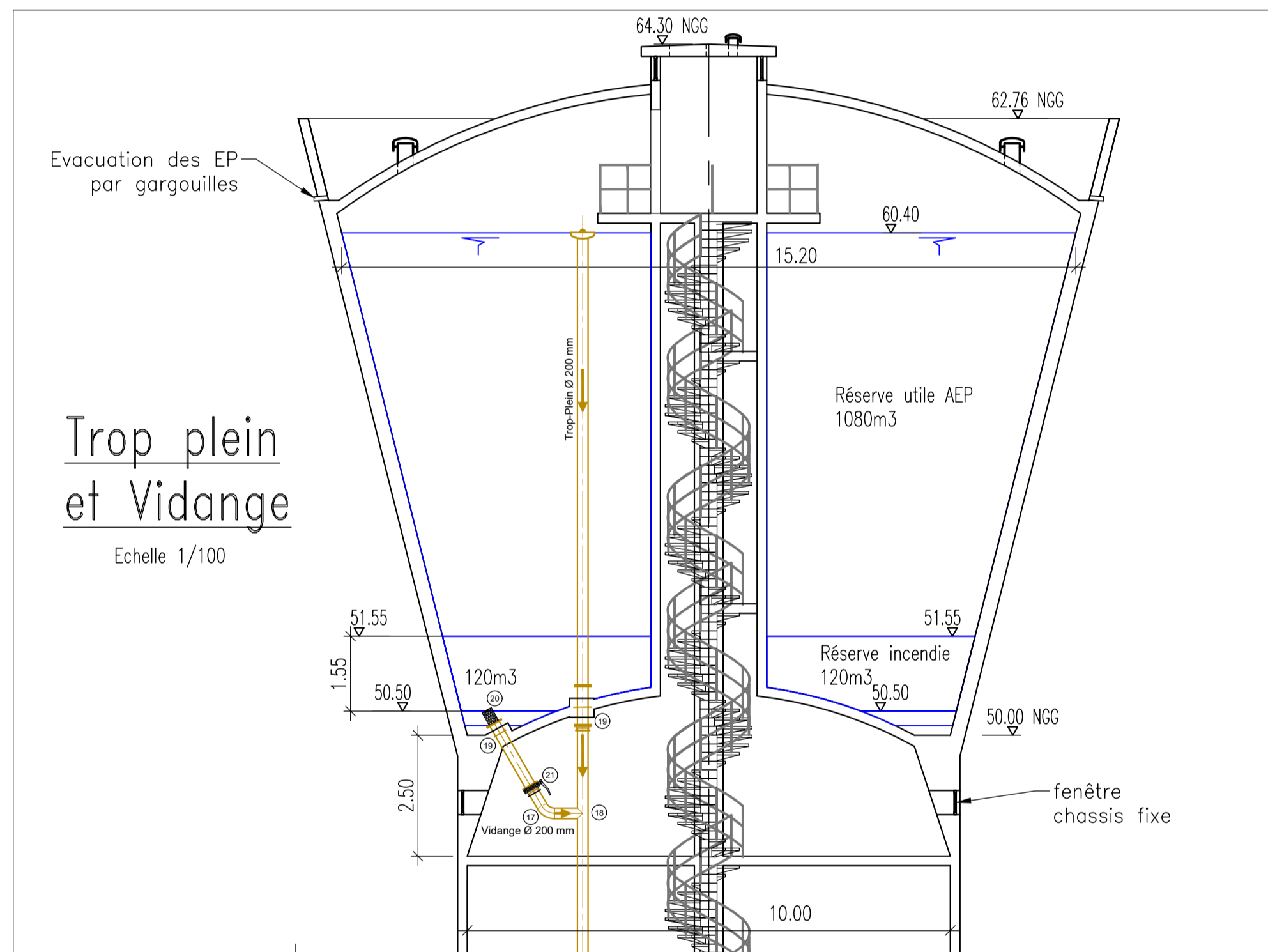
Dispositif Lyre

Echelle 1/100



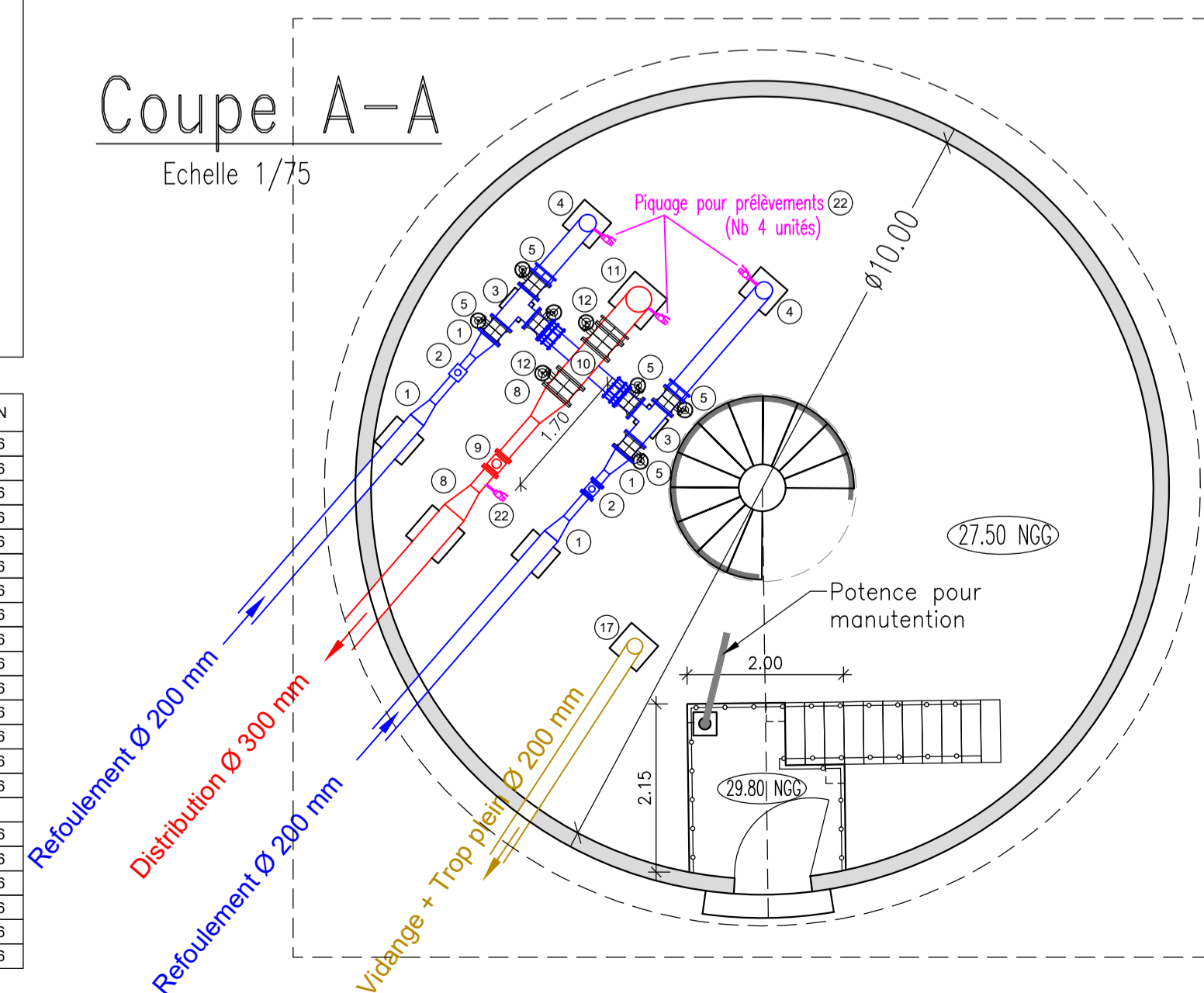
Trop plein et Vidange

Echelle 1/100



Coupe A-A

Echelle 1/75

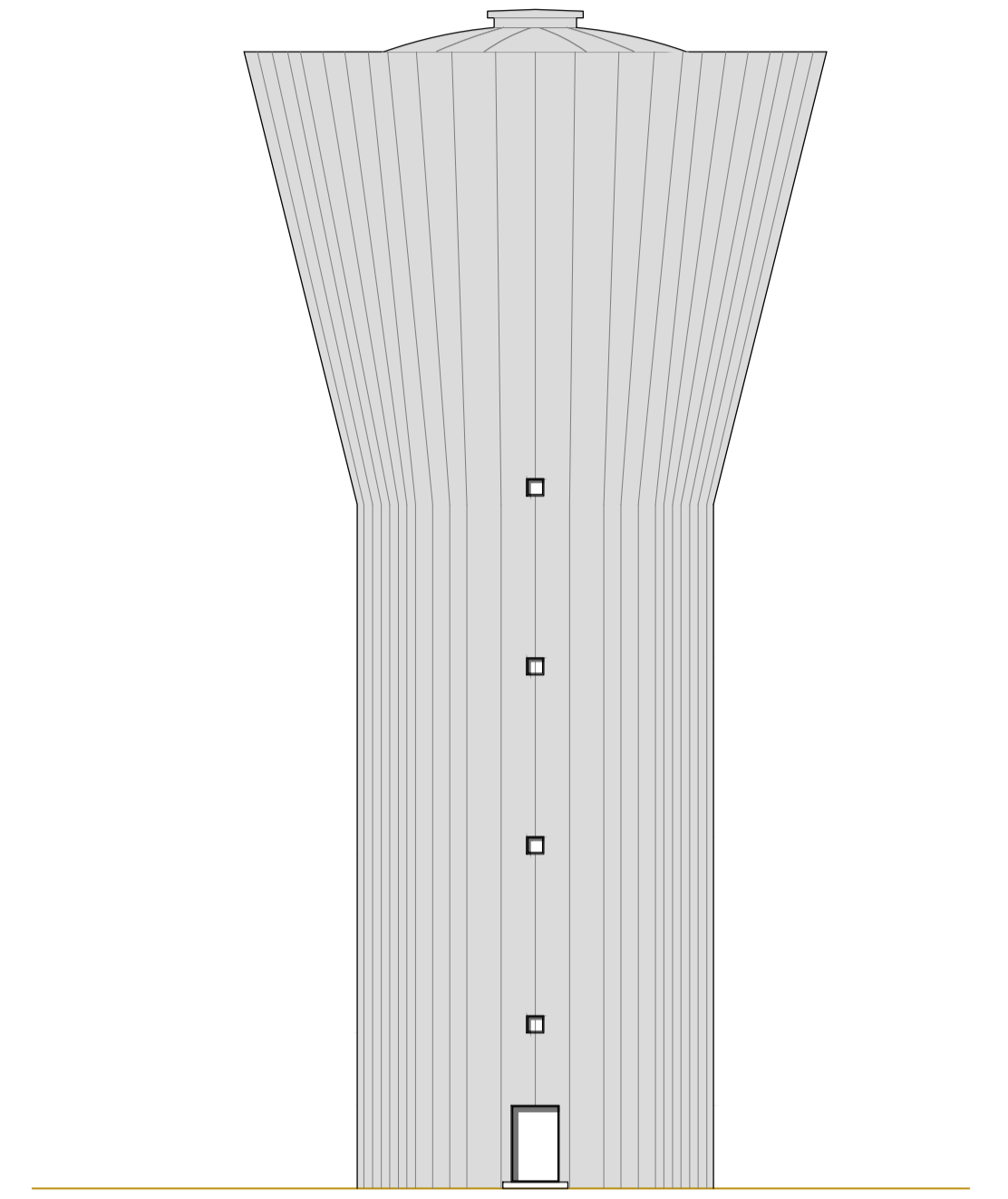


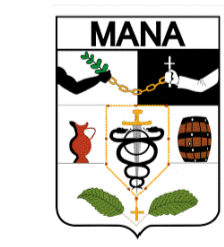


Rep.	Désignation	Nbre	DN	PN
1	Cone de réduction	4	200/100	16
2	Débitmètre électromagnétique	2	100	16
3	Té 200/200	2	200/200	16
4	Coude	4	200	16
5	Vanne papillon + Joint démontage	6	200	16
6	Dispositif arrivée réservoir	2	200	16
7	Machette ancrage et étanchéité	2	200	16
8	Cone de réduction	2	300/150	16
9	Débitmètre électromagnétique	1	150	16
10	Croix 300/200	1	300/200	16
11	Coude	4	300	16
12	Vanne papillon + Joint démontage	3	300	16
13	Té	1	300	16
14	Machette ancrage et étanchéité	2	300	16
15	Crépine	1	300	16
16	Prise d'air	1	-	-
17	Coude	2	200	16
18	Té	1	200	16
19	Machette ancrage et étanchéité	2	200	16
20	Crépine	1	200	16
21	Vanne papillon + Joint démontage	1	200	16
22	Piquage pour prélèvement eau	4	-	-

Nota: l'ensemble des canalisations seront en acier inox 316L

Silhouette

Echelle : 1 / 200



Maitrise d'ouvrage:  Mairie de Mana	Conducteur opération:  DAAF Guyane	Maitrise d'oeuvre:  Guyane Technique Infrastructure
--	---	--

Tranche 2 - Alimentation en eau potable
du secteur RD10 Charvein - Javouhey
Etudes d'Avant Projet

Réservoir Charvein
Plan de coffrage et équipements

ECHELLE: 1/100	N° du PLAN: A00440V04	Indice	Dessiné par: PVI	PIECE
Norm du fichier: A00440V04.DWG	Cotation en mètre	Date Juillet 21	Vérifié par: VAZ	4
			Approuvé par: MBE	